

Osservatorio ETF

Primo trimestre 2015
gennaio – marzo



London
Stock Exchange Group

Contenuti

ETFplus

Novità del trimestre pag. 3

Nuovi strumenti sul mercato italiano pag. 4

Andamento degli scambi pag. 5

Liquidità – Spread pag. 6

Patrimonio investito in Italia e raccolta netta pag. 7

Confronto Europeo pag. 8

Novità del trimestre

Novità del mercato ETFplus

- ETFplus ha dato il benvenuto ai primi OICR aperti: New Millennium Sicav ha quotato 12 OICR aperti, mentre AcomeA SGR ha lanciato sul mercato 14 fondi di diritto italiano

Andamento degli scambi (primo trimestre 2015)

- Borsa Italiana si è confermata come Borsa europea leader per contratti conclusi su piattaforma elettronica con una market share del 31,63%: guida questa graduatoria dal 2005
- Sono stati conclusi 1.376.277 contratti (+66,82% rispetto allo stesso periodo del 2014) per un controvalore di 27,4 miliardi di Euro (+38,40%)

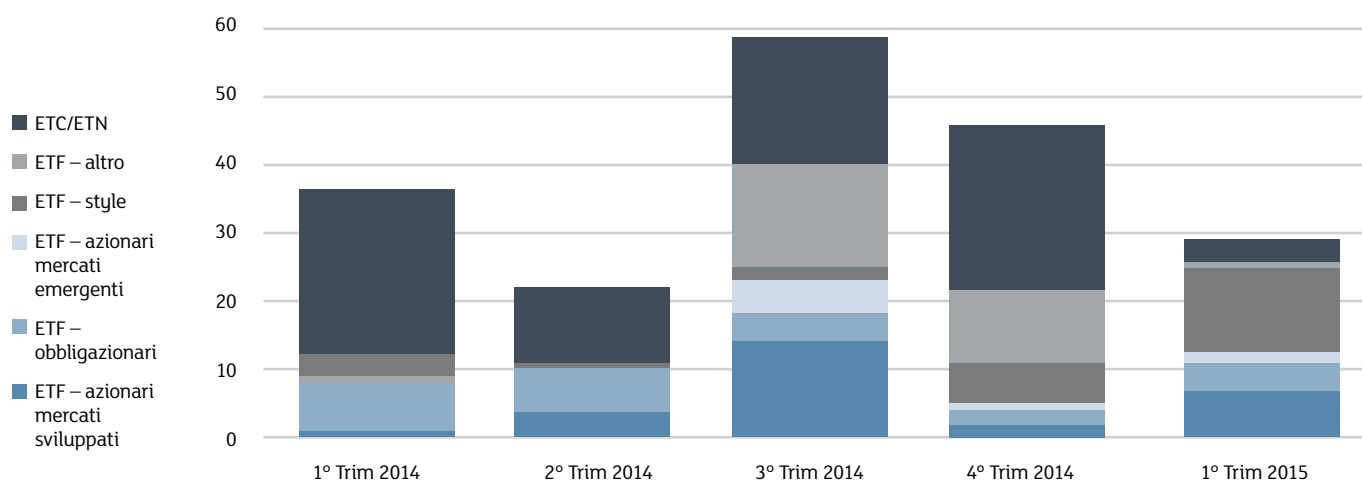
Patrimonio Investito / raccolta netta in Italia

- A fine marzo 2015 l'AUM degli ETF ha raggiunto un nuovo record storico attestandosi a quota 41,89 miliardi di Euro con un aumento del 55,29% rispetto a marzo 2014
- Nei primi 3 mesi del 2015 gli ETF hanno registrato flussi netti per 3,75 miliardi di Euro (+107% rispetto allo stesso periodo del 2014)

Per la prima volta disponibili sul mercato ETFplus

- 2 ETF su indici di obbligazioni corporate a tasso variabile
- 2 ETF mid cap equal weighted
- 1 ETF sull'indice JPX-NIKKEI 400
- 1 ETF a gestione attiva con copertura dal rischio cambio EUR/USD
- 1 ETC a leva 2 short sul petrolio WTI

Nuovi strumenti sul mercato italiano

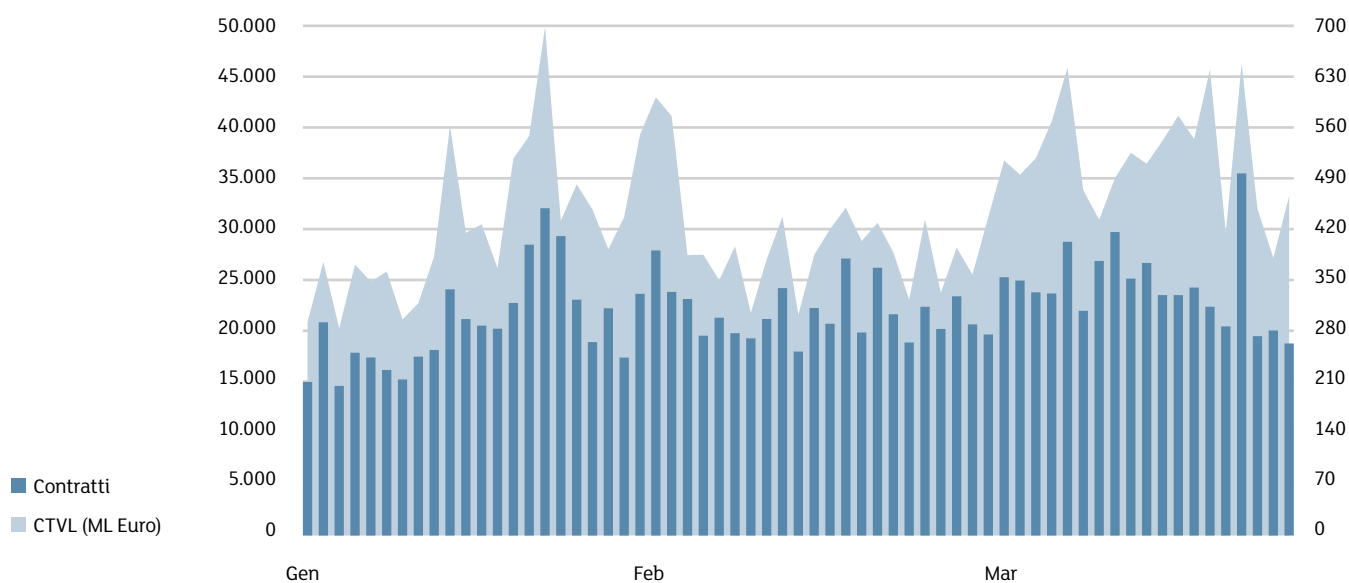


Nuovi strumenti – 1° Trim 2015

| ETF | |
|---|------------|
| Azionario style (sviluppati) | 11 |
| Azionario mondo | 1 |
| Azionario Europa – area | 2 |
| Azionario emergenti – mondo | 2 |
| Obbligazionario corporate | 4 |
| Azionario Pacifico | 1 |
| Azionario Nord America | 3 |
| Flessibile | 1 |
| Azionario style (emergenti) | 1 |
| ETC/ETN | |
| Bond Leverage 3X | 3 |
| Totale 1° Trim 2015 | 29 |
| Totale strumenti quotati al 31.03.2015 | 927 |

Fonte: Markets Analysis – London Stock Exchange Group.

Andamento degli scambi



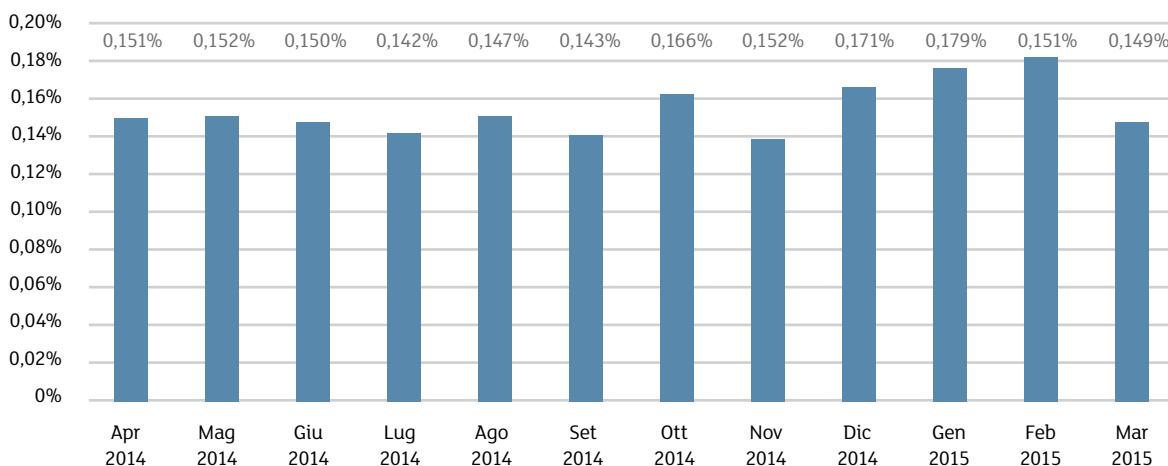
| Media giornaliera | 1° Trim 2015 | Var. % 1° Trim 2014 |
|------------------------|--------------|---------------------|
| ETF | | |
| Contratti | 13.155 | 32,7% |
| Controvalore (ML Euro) | 349,0 | 24,1% |
| ETC | | |
| Contratti | 8.694 | 173,0% |
| Controvalore (ML Euro) | 86,6 | 158,7% |

Fonte: Markets Analysis – London Stock Exchange Group.

Liquidità – Spread

| | ETF Azionari mercati sviluppati | ETF Obbligazionari | ETF Azionari mercati emergenti | ETF Style | ETF Altro |
|----------|---------------------------------|--------------------|--------------------------------|-----------|-----------|
| Apr 2014 | 0,119% | 0,118% | 0,272% | 0,284% | 0,312% |
| Mag 2014 | 0,123% | 0,118% | 0,258% | 0,276% | 0,331% |
| Giu 2014 | 0,119% | 0,119% | 0,260% | 0,286% | 0,308% |
| Lug 2014 | 0,117% | 0,102% | 0,254% | 0,285% | 0,313% |
| Ago 2014 | 0,118% | 0,121% | 0,247% | 0,273% | 0,301% |
| Set 2014 | 0,114% | 0,114% | 0,256% | 0,252% | 0,299% |
| Ott 2014 | 0,137% | 0,131% | 0,310% | 0,300% | 0,335% |
| Nov 2014 | 0,127% | 0,114% | 0,276% | 0,268% | 0,341% |
| Dic 2014 | 0,139% | 0,137% | 0,316% | 0,302% | 0,367% |
| Gen 2015 | 0,156% | 0,135% | 0,321% | 0,313% | 0,375% |
| Feb 2015 | 0,125% | 0,119% | 0,290% | 0,254% | 0,309% |
| Mar 2015 | 0,122% | 0,117% | 0,285% | 0,260% | 0,317% |

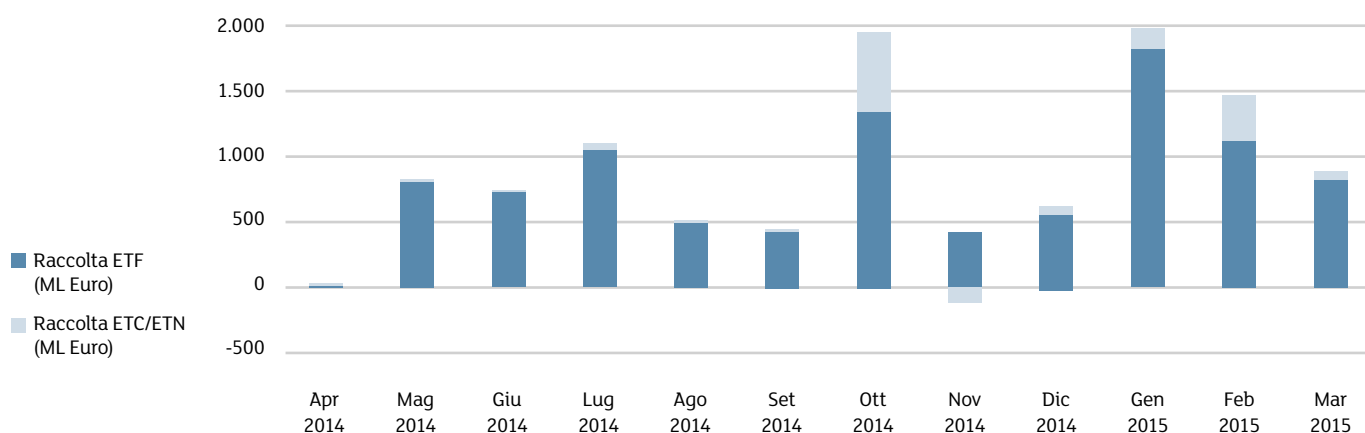
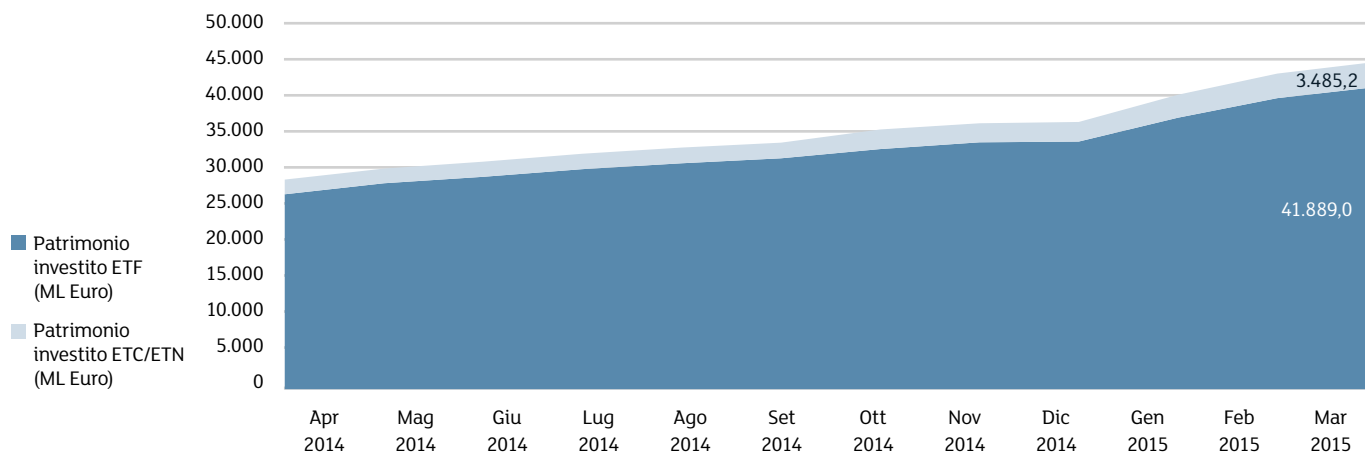
Spread del mercato



Fonte: Markets Analysis – London Stock Exchange Group.

SPREAD: è il costo implicito che sostenerebbe un investitore qualora acquistasse e vendesse nel medesimo istante uno strumento finanziario alle migliori proposte presenti sul book di negoziazione in quell'istante (è calcolato come la differenza tra il miglior prezzo in acquisto e quello in vendita, divisi per la loro media semplice).

Patrimonio investito in Italia e raccolta netta



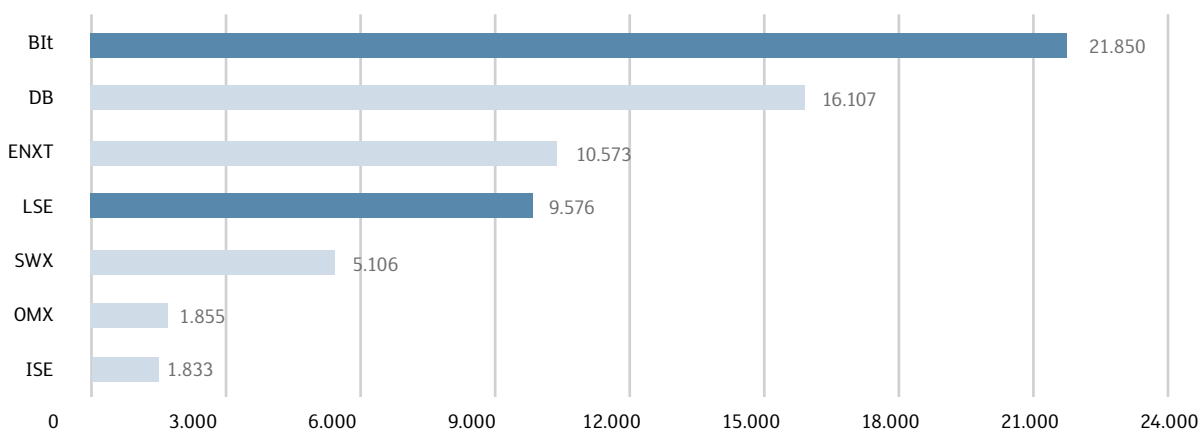
| | Patrimonio investito mar 2015 (ML Euro) | Var. % mar 2014 |
|---------|---|-----------------|
| ETF | 41.889,0 | 55,3% |
| ETC/ETN | 3.485,2 | 73,1% |
| Totale | 45.374,2 | 56,5% |

| | Raccolta 1° Trim 2015 (ML Euro) | Raccolta 4° Trim 2014 (ML Euro) | Raccolta YtD (ML Euro) |
|---------|---------------------------------|---------------------------------|------------------------|
| ETF | 3.750,4 | 2.264,2 | 3.750,4 |
| ETC/ETN | 522,6 | 555,9 | 522,6 |
| Totale | 4.273,0 | 2.820,1 | 4.273,0 |

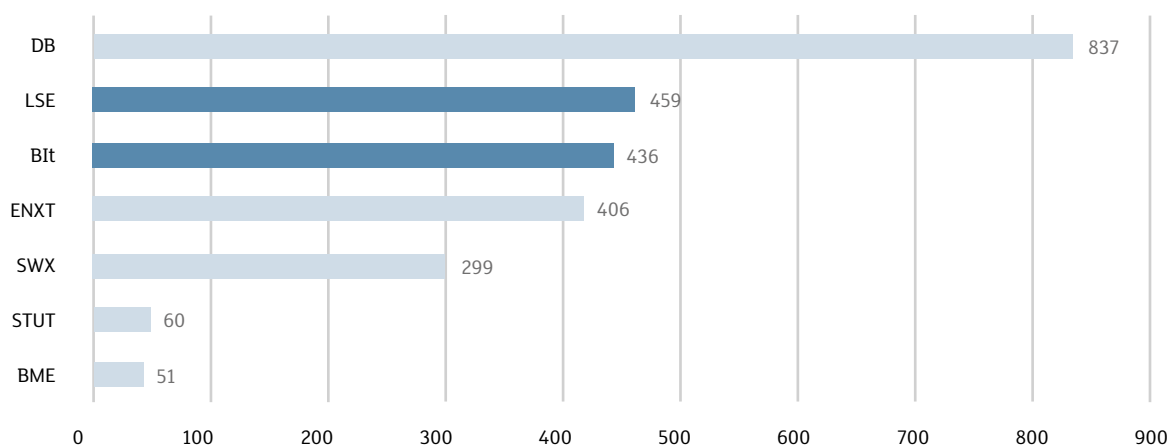
Fonte: Markets Analysis – London Stock Exchange Group.

Confronto Europeo

Media giornaliera contratti, gen – mar 2015



Media giornaliera controvalore (ML Euro), gen – mar 2015



Nel 2015 Borsa Italiana si è confermata come Borsa Europea leader per contratti conclusi su piattaforma elettronica.

Bit: Borsa Italiana
DB: Deutsche Börse
ENXT: Euronext
ISE: Istanbul Stock Exchange
LSE: London Stock Exchange
OMX : NASDAQ OMX Nordic
STUT: Boerse Stuttgart
SWX: SIX Swiss Exchange
BME: BME (Spanish Exchanges)

Fonte: Markets Analysis – London Stock Exchange Group.

Allegato 1 – Nuovi strumenti sul mercato italiano: dettaglio ETF

| AREA | ISSUER | INSTRUMENT | ISIN | TRADING CODE | UNDERLYING |
|------------------------------|--------------------|--|--------------|--------------|--|
| AZIONARIO EMERGENTI - MONDO | WISDOMTREE ISSUER | WISDOMTREE EMERGING EQUITY INC UCITS ETF | IE00BQQ3Q067 | DEM | WISDOMTREE EMERGING MARKETS EQUITY INCOME INDEX |
| AZIONARIO EMERGENTI - MONDO | ISHARES VI | ISHARES MSCI EMER MKTS MIN VOL UCITS ETF | IE00B8KGV557 | EMV | MSCI EMERGING MARKETS MINIMUM VOLATILITY TRN |
| AZIONARIO EUROPA - AREA | ISHARES VI | ISHARES MSCI EUROPE MIN VOLAT UCITS ETF | IE00B86MWN23 | MVEU | MSCI EUROPE MINIMUM VOLATILITY TRN |
| AZIONARIO EUROPA - AREA | WISDOMTREE ISSUER | WISDOMTREE EUROP EQUITY INCOME UCITS ETF | IE00BQZJBX31 | EI | WISDOMTREE EUROPE EQUITY INCOME INDEX |
| AZIONARIO MONDO | ISHARES VI | ISHARES MSCI WORLD MIN VOLAT UCITS ETF | IE00B8FHGS14 | MVOL | MSCI WORLD MINIMUM VOLATILITY TRN |
| AZIONARIO NORD AMERICA | WISDOMTREE ISSUER | WISDOMTREE US EQUITY INCOME UCITS ETF | IE00BQZJBQ63 | DHS | WISDOMTREE US EQUITY INCOME INDEX |
| AZIONARIO NORD AMERICA | UBS ETF | UBS MSCI CANADA UCITS ETF HEDG EUR A-ACC | LU1130155606 | CAHEUA | MSCI CANADA 100% HEDGED TO EUR TRN |
| AZIONARIO NORD AMERICA | ISHARES VI | ISHARES S&P 500 MIN VOLAT UCITS ETF | IE00B6SPMN59 | MVUS | S&P 500 MINIMUM VOLATILITY TRN |
| AZIONARIO PACIFICO | AMUNDI | AMUNDI JPX-NIKKEI 400 UCITS ETF - EUR | FR0012205631 | JPNK | JPX-NIKKEI 400 |
| AZIONARIO STYLE (EMERGENTI) | WISDOMTREE ISSUER | WISDOMTREE EMERG SMALLCAP DIV UCITS ETF | IE00BQZJBM26 | DGSE | WISDOMTREE EMERGING MARKETS SMALLCAP DIVIDEND |
| AZIONARIO STYLE (SVILUPPATI) | ISHARES IV | ISHARES MSCI EUR VALUE FACTOR UCITS ETF | IE00BQNIK901 | IEVL | MSCI EUROPE ENHANCED VALUE INDEX |
| AZIONARIO STYLE (SVILUPPATI) | OSSIAM LUX | OSSIAM SH BAR CAPE EU SECT VAL UCITS ETF | LU1079842321 | CAPE | SHILLER BARCLAYS CAPE EUROPE SECTOR VALUE TRN |
| AZIONARIO STYLE (SVILUPPATI) | ISHARES IV | ISHARES MSCI WORLD MOMENT FACT UCITS ETF | IE00BP3QZ825 | IWMO | MSCI WORLD MOMENTUM INDEX |
| AZIONARIO STYLE (SVILUPPATI) | WISDOMTREE ISSUER | WISDOMTREE US SMALLCAP DIVID UCITS ETF | IE00BQZJBT94 | DESE | WISDOMTREE US SMALLCAP DIVIDEND INDEX |
| AZIONARIO STYLE (SVILUPPATI) | ISHARES IV | ISHARES MSCI WORLD VALUE FACT UCITS ETF | IE00BP3QZB59 | IWVL | MSCI WORLD ENHANCED VALUE INDEX |
| AZIONARIO STYLE (SVILUPPATI) | ISHARES IV | ISHARES MSCI EUR SIZE FACTOR UCITS ETF | IE00BQNIKC32 | IESZ | MSCI EUROPE MID-CAP EQUAL WEIGHTED INDEX |
| AZIONARIO STYLE (SVILUPPATI) | ISHARES IV | ISHARES MSCI WORLD QUALIT FACT UCITS ETF | IE00BP3QZ601 | IWQU | MSCI WORLD SECTOR NEUTRAL QUALITY INDEX |
| AZIONARIO STYLE (SVILUPPATI) | ISHARES IV | ISHARES MSCI EUR MOMENTUM FACT UCITS ETF | IE00BQNIK786 | IEMO | MSCI EUROPE MOMENTUM INDEX |
| AZIONARIO STYLE (SVILUPPATI) | WISDOMTREE ISSUER | WISDOMTREE EUROP SMALLCAP DIV UCITS ETF | IE00BQZJC527 | DFE | WISDOMTREE EUROPE SMALLCAP DIVIDEND INDEX |
| AZIONARIO STYLE (SVILUPPATI) | ISHARES IV | ISHARES MSCI EUR QUALITY FACT UCITS ETF | IE00BQNIK562 | IEQU | MSCI EUROPE SECTOR NEUTRAL QUALITY INDEX |
| AZIONARIO STYLE (SVILUPPATI) | ISHARES IV | ISHARES MSCI WORLD SIZE FACTOR UCITS ETF | IE00BP3QZD73 | IWSZ | MSCI WORLD MID-CAP EQUALLY WEIGHTED INDEX |
| FLESSIBILE | UBS ETFS PLC | UBS MAP BALANCED 7 UCITS ETF EUR HEDGED | IE00BTFR5140 | M7EUAS | |
| OBBLIGAZIONARIO CORPORATE | UBS ETF | UBS BARCL US LIQ CORPOR UCITS ETF A-DIS | LU1048316647 | CBUS | BARCLAYS US LIQUID CORPORATES TR |
| OBBLIGAZIONARIO CORPORATE | AMUNDI | AMUNDI FLOAT RATE EUR CORP 1-3 UCITS ETF | FR0012005734 | AFRN | MARKIT IBOX EUR FRN IG 1-3 TRN |
| OBBLIGAZIONARIO CORPORATE | MULTI UNITS FRANCE | LYXOR UCITS ETF BARC FLOAT RATE EUR 0-7Y | FR0012386696 | FLOT | BARCLAYS EURO CORPORATE FRN 0-7Y ENHANCED DUR TR |
| OBBLIGAZIONARIO CORPORATE | UBS ETF | UBS BAR US LIQ COR 1-5 Y UCITS ETF A-DIS | LU1048314949 | CBUS5 | BARCLAYS US LIQUID CORPORATES 1-5 YEAR TR |

Allegato 2 – Nuovi strumenti sul mercato italiano: dettaglio ETC/ETN

| AREA | ISSUER | INSTRUMENT | ISIN | TRADING CODE | UNDERLYING |
|------------------|------------------|--|--------------|--------------|---|
| BOND LEVERAGE 3X | BOOST ISSUER PLC | BOOST BTP 10Y 3X LEVERAGE DAILY | IE00BKT09149 | 3BTL | BNP PARIBAS LONG TERM BTP FUTURE |
| BOND LEVERAGE 3X | BOOST ISSUER PLC | BOOST BUND 10Y 3X LEVERAGE DAILY | IE00BKT09255 | 3BUL | BNP PARIBAS BUND FUTURE |
| BOND LEVERAGE 3X | BOOST ISSUER PLC | BOOST US TREASURIES 10Y 3X LEVER DAILY | IE00BKT09032 | 3TYL | BNP PARIBAS US TREASURY NOTE 10Y FUTURE |

Questo documento contiene testi, dati, grafici, fotografie, illustrazioni, elaborazioni, nomi, loghi, marchi registrati e marchi di servizio e informazioni (collettivamente le "Informazioni") che si riferiscono a Borsa Italiana S.p.A. ("Borsa Italiana"). Tutti gli sforzi necessari sono stati fatti per assicurare che le Informazioni contenute in questo documento siano corrette al momento della pubblicazione. Tuttavia, Borsa Italiana Spa non si assume alcuna responsabilità per le decisioni prese, i sistemi-collegati e ogni altra attività effettuata da chiunque sulla base di questo documento. La pubblicazione del presente documento non costituisce attività di sollecitazione del pubblico risparmio da parte di Borsa Italiana e non costituisce alcun giudizio o raccomandazione, da parte della stessa, sull'opportunità dell'eventuale investimento descritto.

© Aprile 2015 Borsa Italiana S.p.A. – London Stock Exchange Group
Tutti i diritti sono riservati.
Borsa Italiana S.p.A. – Piazza degli Affari, 6 – 20123 Milano (Italia)

Contatti

Media Relations

Telefono +39 02 72426 360

media.relations@borsaitaliana.it

[**www.borsaitaliana.it**](http://www.borsaitaliana.it)