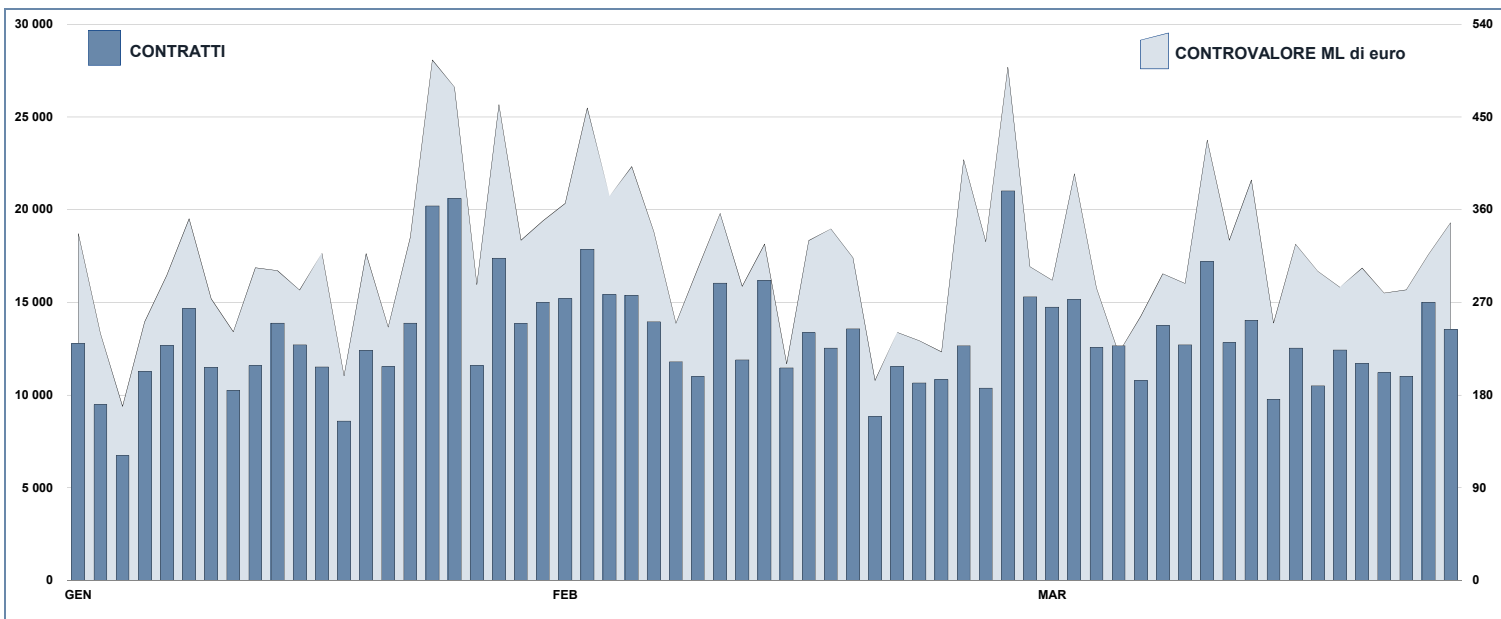


ETF Statistics
Marzo 2013
ANDAMENTO DEGLI SCAMBI

PRINCIPALI INDICATORI

	LISTINO				SCAMBI					
	QUOTATI FINE MESE	NEW LISTED NEL MESE	AUM Depositato in MIT		FEBBRAIO 2014		MARZO 2014		GEN - MAR 2014	
			ML euro 28/02/2014	ML euro 31/03/2014	Contratti ML di euro	Controv. ML di euro	Contratti ML di euro	Controv. ML di euro	Contratti ML di euro	Controv. ML di euro
ETF - DEVELOPED MARKET	195	0	12 218.00	12 572.41	128 426	4 041.76	137 636	4 302.48	418 553	12 803.18
ETF - CORPORATE E GOV BOND	162	0	8 982.25	9 334.22	23 238	781.15	24 927	802.95	71 391	2 388.09
ETF - EMERGING MARKETS	92	0	2 442.23	2 512.68	21 743	459.14	30 660	539.32	83 443	1 639.50
ETF - STYLE	36	0	944.25	976.09	4 383	79.12	5 458	81.55	15 645	256.95
ETF - ALTRO	152	0	1 572.81	1 579.91	11 344	227.75	11 243	177.33	35 311	627.93
ETC/ETN	201	0	2 004.51	2 013.83	71 377	692.93	70 493	768.18	200 655	2 108.03
TOTALE	838	-	28 164.04	28 989.14	260 511	6 281.85	280 417	6 671.81	824 998	19 823.68

STRUMENTI PIU' SCAMBIATI PER CONTRATTI NEL MESE E RELATIVO SPREAD

Denominazione	COD ALFA	ISIN	CONTRATTI		SPREAD	
			numero	% TOT	BBO	25 000 €
1 LYXOR UCITS ETF FTSE MIB DAILY LEVERAGED	LEVMI	FR0010446658	28 956	10.3%	0.10%	0.11%
2 LYXOR UCITS ETF FTSE MIB DAI DOU SHT XBR	XBRMIB	FR0010446666	28 706	10.2%	0.10%	0.10%
3 LYXOR UCITS ETF FTSE MIB	ETFMIB	FR0010010827	24 458	8.7%	0.04%	0.04%
4 ETFS DAILY LEVERAGED NATURAL GAS	LNGA	JE0082NFTQ41	9 881	3.5%	0.33%	0.35%
5 ETFS DAILY LEVERAGED COFFEE	LCFE	JE0082NFTD12	5 791	2.1%	0.47%	0.58%
6 ETFS DAILY LEVERAGED SILVER	LSIL	JE0082NFTS64	4 526	1.6%	0.16%	0.28%
7 LYXOR UCITS ETF RUSSIA (DJ RUSSIA GDR)	RUS	FR0010326140	4 444	1.6%	0.22%	0.26%
8 LYXOR UCITS ETF DAILY LEVDAX	DAXLEV	LU0252634307	4 202	1.5%	0.08%	0.09%
9 ETFS DAILY LEVERAGED WHEAT	LWEA	IE0082NFTX18	4 180	1.5%	0.35%	0.38%
10 ETFS 3X LONG USD SHORT EUR	EUS3	JE0083QQ4551	3 337	1.2%	0.15%	0.19%

STRUMENTI PIU' SCAMBIATI PER CONTROLLORE NEL MESE E RELATIVO SPREAD

Denominazione	COD ALFA	ISIN	CONTROLLORE		SPREAD	
			ML di €	% TOT	BBO	25 000 €
1 LYXOR UCITS ETF FTSE MIB	ETFMIB	FR0010010827	823	12.3%	0.04%	0.04%
2 LYXOR UCITS ETF FTSE MIB DAILY LEVERAGED	LEVMI	FR0010446658	724	10.9%	0.10%	0.11%
3 LYXOR UCITS ETF FTSE MIB DAI DOU SHT XBR	XBRMIB	FR0010446666	574	8.6%	0.10%	0.10%
4 ISHARES EURO STOXX 50 UCITS ETF (INC)	EUE	IE0008471009	245	3.7%	0.07%	0.07%
5 ISHARES S&P 500 UCITS ETF (INC)	IUSA	IE0031442068	152	2.3%	0.04%	0.04%
6 LYXOR UCITS ETF DAILY LEVDAX	DAXLEV	LU0252634307	139	2.1%	0.08%	0.09%
7 ISHARES FTSE MIB UCITS ETF (INC)	IMIB	IE0081XNH568	129	1.9%	0.10%	0.10%
8 LYXOR UCITS ETF DAX	DAXX	LU0252633754	100	1.5%	0.06%	0.07%
9 ISHARES MSCI JAPAN EUR HEDGED UCITS ETF	IJPE	IE0084253444	100	1.5%	0.11%	0.12%
10 ETFS DAILY LEVERAGED NATURAL GAS	LNGA	JE0082NFTQ41	95	1.4%	0.33%	0.35%

STRUMENTI PIU' SCAMBIATI PER CONTRATTI NELL'ANNO E RELATIVO SPREAD

Denominazione	COD ALFA	ISIN	CONTRATTI		SPREAD	
			numero	% TOT	BBO	25 000 €
1 LYXOR UCITS ETF FTSE MIB DAILY LEVERAGED	LEVMI	FR0010446658	93 705	11.4%	0.10%	0.10%
2 LYXOR UCITS ETF FTSE MIB DAI DOU SHT XBR	XBRMIB	FR0010446666	85 310	10.3%	0.10%	0.11%
3 LYXOR UCITS ETF FTSE MIB	ETFMIB	FR0010010827	75 912	9.2%	0.04%	0.05%
4 ETFS DAILY LEVERAGED NATURAL GAS	LNGA	JE0082NFTQ41	40 569	4.9%	0.36%	0.39%
5 ETFS DAILY LEVERAGED SILVER	LSIL	JE0082NFTS64	13 779	1.7%	0.24%	0.48%
6 ETFS DAILY LEVERAGED COFFEE	LCFE	JE0082NFTD12	12 512	1.5%	0.54%	0.70%
7 BOOST NATURAL GAS 3X SHORT DAILY	3NGS	IE00876BRD76	11 018	1.3%	1.03%	1.12%
8 LYXOR UCITS ETF DAILY LEVDAX	DAXLEV	LU0252634307	10 362	1.3%	0.09%	0.09%
9 ISHARES EURO STOXX 50 UCITS ETF (INC)	EUE	IE0008471009	8 847	1.1%	0.07%	0.07%
10 ETFS 3X LONG USD SHORT EUR	EUS3	JE0083QQ4551	8 455	1.0%	0.16%	0.20%

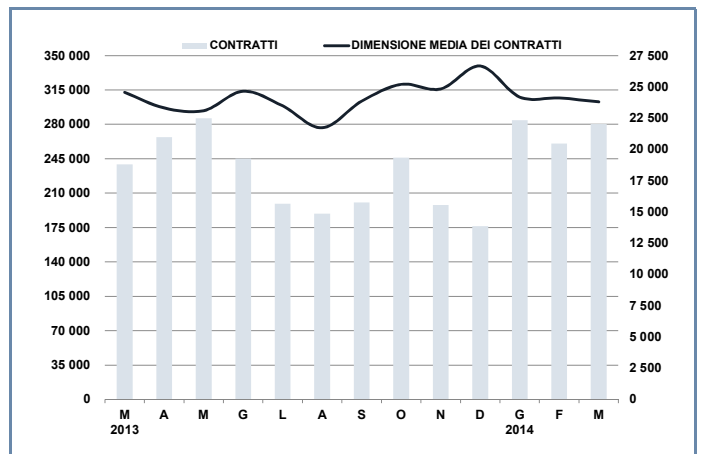
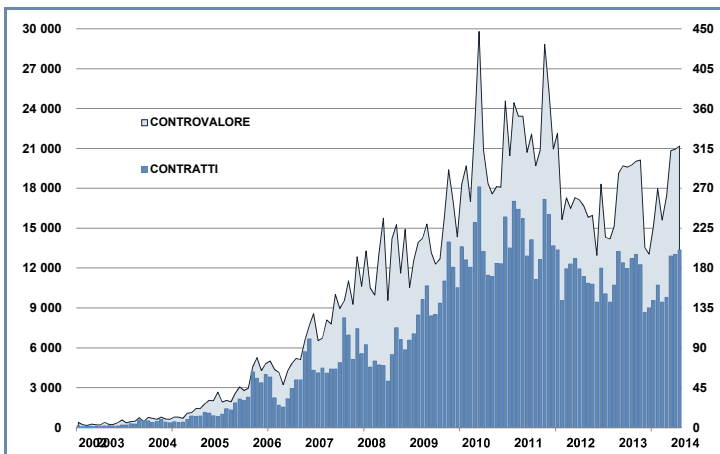
STRUMENTI PIU' SCAMBIATI PER CONTROLLORE NELL'ANNO E RELATIVO SPREAD

Denominazione	COD ALFA	ISIN	CONTROLLORE		SPREAD	
			ML di €	% TOT	BBO	25 000 €
1 LYXOR UCITS ETF FTSE MIB	ETFMIB	FR0010010827	2 341	11.8%	0.04%	0.05%
2 LYXOR UCITS ETF FTSE MIB DAILY LEVERAGED	LEVMI	FR0010446658	2 057	10.4%	0.10%	0.10%
3 LYXOR UCITS ETF FTSE MIB DAI DOU SHT XBR	XBRMIB	FR0010446666	1 791	9.0%	0.10%	0.11%
4 ISHARES EURO STOXX 50 UCITS ETF (INC)	EUE	IE0008471009	738	3.7%	0.07%	0.07%
5 ISHARES S&P 500 UCITS ETF (INC)	IUSA	IE0031442068	551	2.8%	0.05%	0.06%
6 ETFS DAILY LEVERAGED NATURAL GAS	LNGA	JE0082NFTQ41	373	1.9%	0.36%	0.39%
7 LYXOR UCITS ETF DAILY LEVDAX	DAXLEV	LU0252634307	368	1.9%	0.09%	0.09%
8 ISHARES FTSE MIB UCITS ETF (INC)	IMIB	IE0081XNH568	366	1.8%	0.11%	0.11%
9 ISHARES MSCI JAPAN EUR HEDGED UCITS ETF	IJPE	IE0084253444	346	1.7%	0.12%	0.13%
10 LYXOR UCITS ETF EURO STOXX 50	MSE	FR0007054358	241	1.2%	0.07%	0.07%

ANDAMENTO SCAMBI PER SOGLIE DI CONTROLVALORE

SOGLIE DI CONTROLVALORE		28/02/2014		31/03/2014		ANNO 2014			
		Contratti	ML di euro	Contratti	ML di euro	Contratti	% TOT	ML di euro	% TOT
-	500	17 815	4.6	18 867	4.8	56 331	6.8%	14.4	0.1%
500	1 000	17 789	13.3	18 491	14.0	54 841	6.6%	41.6	0.2%
1 000	2 000	30 522	44.8	36 464	52.7	100 360	12.2%	147.1	0.7%
2 000	3 000	22 321	55.3	25 207	61.6	72 181	8.7%	177.9	0.9%
3 000	4 000	16 006	55.8	17 828	62.0	50 576	6.1%	176.0	0.9%
4 000	5 000	15 282	69.1	15 393	69.7	47 311	5.7%	213.7	1.1%
5 000	6 000	11 138	60.5	13 124	70.8	36 515	4.4%	198.1	1.0%
6 000	7 000	7 882	51.2	8 780	56.4	24 413	3.0%	158.0	0.8%
7 000	8 000	7 075	52.9	7 198	53.9	22 827	2.8%	170.5	0.9%
8 000	9 000	6 388	54.3	6 168	52.4	20 207	2.4%	172.2	0.9%
9 000	10 000	8 818	84.2	8 761	83.8	26 827	3.3%	256.0	1.3%
10 000	15 000	22 595	275.5	25 344	302.3	71 990	8.7%	871.4	4.4%
15 000	20 000	16 652	295.2	12 853	224.3	49 481	6.0%	871.4	4.4%
20 000	25 000	8 731	194.5	11 084	247.2	28 572	3.5%	636.9	3.2%
25 000	30 000	8 387	230.8	7 283	199.4	24 738	3.0%	681.7	3.4%
30 000	35 000	5 086	164.0	5 720	184.2	16 162	2.0%	521.3	2.6%
35 000	40 000	5 154	194.3	5 278	198.4	16 050	1.9%	604.0	3.0%
40 000	45 000	3 591	151.7	3 920	165.5	11 539	1.4%	487.9	2.5%
45 000	50 000	3 660	174.5	3 628	173.2	10 855	1.3%	517.8	2.6%
50 000	75 000	10 371	624.3	12 099	715.5	33 941	4.1%	2 042.8	10.3%
75 000	100 000	5 071	436.7	4 936	426.5	15 670	1.9%	1 350.2	6.8%
100 000	125 000	2 353	259.7	3 043	334.5	7 737	0.9%	853.7	4.3%
125 000	150 000	1 496	205.2	1 659	227.5	4 750	0.6%	652.4	3.3%
150 000		6 328	2 529.4	7 289	2 691.2	21 124	2.6%	8 006.7	40.4%
TOTALE		260 511	6 281.8	280 417	6 671.8	824 998		19 823.7	

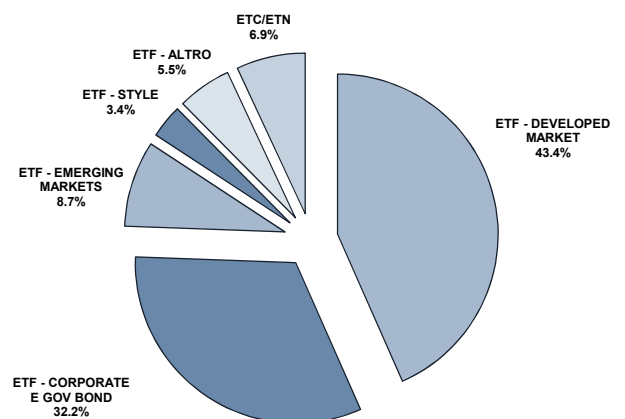
EVOLUZIONE SCAMBI



FOCUS

MESE	ETF PIU' SCAMBIATO PER CONTROLVALORE		ETF PIU' SCAMBIATO PER CONTRATTI	
	COD. ALFA	EURO	COD. ALFA	NUMERO
MARZO	XBRMIB	1 183 994 906	XBRMIB	54 818
APRILE	XBRMIB	1 169 449 506	XBRMIB	49 168
MAGGIO	XBRMIB	859 150 345	XBRMIB	39 314
GIUGNO	XBRMIB	790 157 178	LEVMIB	38 661
LUGLIO	XBRMIB	506 697 076	LEVMIB	26 747
AGOSTO	XBRMIB	488 140 027	XBRMIB	28 679
SETTEMBRE	XBRMIB	568 051 337	XBRMIB	30 344
OTTOBRE	LEVMIB	902 253 269	XBRMIB	34 268
NOVEMBRE	LEVMIB	567 616 373	LEVMIB	25 356
DICEMBRE	LEVMIB	444 407 753	LEVMIB	21 559
GENNAIO 2014	ETFMIB	805 036 514	LEVMIB	35 378
FEBBRAIO	ETFMIB	712 591 390	LEVMIB	29 371
MARZO	ETFMIB	823 061 111	LEVMIB	28 956

PATRIMONIO NETTO PER ASSET CLASS



SPREAD PER SOGLIE DI LIQUIDITA'

	SPREAD PER SOGLIE DI LIQUIDITA'							
	BBO		5 000 €		15 000 €		25 000 €	
	SPREAD	% RILEVAZ	SPREAD	% RILEVAZ	SPREAD	% RILEVAZ	SPREAD	% RILEVAZ
ETF - DEVELOPED MARKET	0.12%	100.00%	0.12%	100.00%	0.12%	100.00%	0.12%	99.99%
AZIONARIO ITALIA	0.07%	100.00%	0.07%	100.00%	0.08%	100.00%	0.08%	100.00%
AZIONARIO EUROPA - AREA	0.11%	100.00%	0.11%	100.00%	0.11%	100.00%	0.11%	100.00%
AZIONARIO EUROPA - SINGOLI PAESI	0.17%	100.00%	0.17%	100.00%	0.18%	99.98%	0.18%	99.95%
AZIONARIO MONDO	0.13%	100.00%	0.14%	100.00%	0.14%	99.99%	0.14%	99.97%
AZIONARIO NORD AMERICA	0.11%	100.00%	0.11%	100.00%	0.11%	100.00%	0.11%	99.99%
AZIONARIO PACIFICO	0.18%	100.00%	0.18%	100.00%	0.18%	99.99%	0.19%	99.99%
AZIONARIO SHORT (SVILUPPATI)	0.17%	100.00%	0.17%	100.00%	0.17%	100.00%	0.17%	100.00%
LEVERAGED LONG	0.13%	100.00%	0.13%	100.00%	0.13%	100.00%	0.13%	99.99%
LEVERAGED SHORT	0.14%	100.00%	0.14%	100.00%	0.14%	100.00%	0.14%	99.99%
ETF - EMERGING MARKETS	0.29%	100.00%	0.30%	99.98%	0.31%	99.90%	0.32%	99.73%
AZIONARIO EMERGENTI - AFRICA/MEDIO ORIENTE	0.60%	100.00%	0.64%	99.92%	0.71%	99.68%	0.75%	98.69%
AZIONARIO EMERGENTI - ASIA	0.28%	100.00%	0.29%	99.99%	0.31%	99.95%	0.32%	99.74%
AZIONARIO EMERGENTI - CENTRO/SUD AMERICA	0.36%	100.00%	0.38%	99.99%	0.40%	99.93%	0.42%	99.71%
AZIONARIO EMERGENTI - EST EUROPA	0.34%	100.00%	0.36%	99.93%	0.37%	99.62%	0.38%	99.48%
AZIONARIO EMERGENTI - MONDO	0.21%	100.00%	0.21%	99.98%	0.22%	99.96%	0.22%	99.95%
AZIONARIO SHORT (EMERGENTI)	0.63%	100.00%	0.64%	99.99%	0.65%	99.99%	0.66%	99.99%
ETF - CORPORATE GOVERNMENT BONDS	0.12%	100.00%	0.12%	99.89%	0.12%	99.86%	0.13%	99.76%
INFLAZIONE	0.18%	100.00%	0.19%	100.00%	0.20%	99.99%	0.20%	99.97%
LIQUIDITA'	0.08%	100.00%	0.08%	98.78%	0.09%	98.50%	0.09%	98.47%
OBBLIGAZIONARIO CORPORATE	0.10%	100.00%	0.10%	100.00%	0.11%	99.99%	0.11%	99.95%
OBBLIGAZIONARIO MISTO	0.13%	100.00%	0.13%	100.00%	0.13%	100.00%	0.14%	100.00%
OBBLIGAZIONARIO SHORT	0.27%	100.00%	0.27%	100.00%	0.27%	100.00%	0.20%	97.80%
OBBLIGAZIONARIO LEVERAGED LONG	0.11%	100.00%	0.11%	100.00%	0.11%	100.00%	0.11%	100.00%
OBBLIGAZIONARIO LEVERAGED SHORT	0.07%	100.00%	0.08%	100.00%	0.08%	100.00%	0.08%	99.98%
TITOLI DI STATO - EMERGENTI	0.27%	100.00%	0.28%	99.92%	0.30%	99.91%	0.32%	99.33%
TITOLI DI STATO - EURO	0.10%	100.00%	0.10%	100.00%	0.10%	100.00%	0.10%	99.94%
TITOLI DI STATO - ITALIA	0.20%	100.00%	0.20%	99.95%	0.21%	99.95%	0.21%	99.69%
TITOLI DI STATO - MONDO	0.33%	100.00%	0.34%	99.93%	0.36%	99.74%	0.38%	99.63%
TITOLI DI STATO - NON EURO	0.07%	100.00%	0.08%	100.00%	0.08%	100.00%	0.08%	100.00%
ETF - STYLE	0.27%	100.00%	0.28%	99.99%	0.29%	99.97%	0.29%	99.95%
AZIONARIO STYLE (SVILUPPATI)	0.27%	100.00%	0.28%	99.99%	0.28%	99.97%	0.29%	99.95%
AZIONARIO STYLE (EMERGENTI)	0.44%	100.00%	0.49%	99.97%	0.52%	99.92%	0.55%	99.75%
ETF - ALTRO	0.33%	100.00%	0.34%	99.95%	0.35%	99.85%	0.36%	99.74%
AZIONARIO SETTORIALI (SVILUPPATI)	0.27%	100.00%	0.28%	99.98%	0.29%	99.88%	0.30%	99.76%
AZIONARIO SETTORIALI (EMERGENTI)	1.00%	100.00%	1.04%	99.95%	1.04%	99.93%	1.05%	99.92%
AZIONARIO TEMATICI	0.58%	100.00%	0.60%	99.85%	0.63%	99.60%	0.64%	99.41%
COMMODITIES	0.22%	100.00%	0.22%	99.96%	0.22%	99.93%	0.22%	99.92%
INDICI DI CREDITO	0.59%	100.00%	0.59%	99.93%	0.60%	99.93%	0.60%	99.93%
REAL ESTATE	0.35%	100.00%	0.36%	99.91%	0.37%	99.85%	0.37%	99.84%
INDICI DI CREDITO CON LEVA	0.69%	100.00%	0.70%	99.95%	0.71%	99.95%	0.71%	99.95%
INDICI DI VOLATILITA'	1.07%	100.00%	1.11%	99.99%	1.27%	99.88%	1.42%	98.45%
INDICI DI VALUTE	0.12%	100.00%	0.12%	100.00%	0.12%	100.00%	0.12%	100.00%
ETF	0.15%	100.00%	0.16%	99.96%	0.16%	99.93%	0.16%	99.87%

I dati sono ottenuti mediante osservazioni del book a 5 livelli effettuate ogni minuto durante i giorni di negoziazione del mese oggetto di analisi.

Market Spread: è la differenza tra il prezzo in acquisto e quello in vendita, divisi per la loro media semplice, a cui è risultato possibile effettuare una transazione per ogni importo d'investimento analizzato.

% Rilevaz: è la percentuale sul totale delle osservazioni nelle quali sarebbe possibile effettuare una transazione per ciascun importo d'investimento oggetto di analisi.

La media indicata per ciascuna asset class è la media ponderata sugli Asset Under Management depositati in Monte Titoli di ciascun ETF.

Novità del mese

A fine marzo 2014, l'AUM depositato in Monte Titoli ha raggiunto un nuovo record storico attestandosi a quota 28,989 miliardi di Euro (26,975 miliardi di Euro per gli ETF e 2,014 miliardi per gli ETC/ETN) con una crescita del 27,79% rispetto a marzo 2013.

Markets Analysis
Piazza degli Affari, 6 - 20123 Milano
T +39 02 724261 | Fax +39 02 8646.4323
e-mail: markets_analysis@borsaitaliana.it
www.borsaitaliana.it



London
Stock Exchange Group

Questo documento contiene testi, dati, grafici, fotografie, illustrazioni, elaborazioni, nomi, loghi, marchi registrati e marchi di servizio e informazioni (collettivamente le "Informazioni") che si riferiscono a Borsa Italiana S.p.A. ("Borsa Italiana"). Tutti gli sforzi necessari sono stati fatti per assicurare che le Informazioni contenute in questo documento siano corrette al momento della pubblicazione. Tuttavia, Borsa Italiana Spa non si assume alcuna responsabilità per le decisioni prese, i sistemi-collegati e ogni altra attività effettuata da chiunque sulla base di questo documento. La pubblicazione del presente documento non costituisce attività di sollecitazione del pubblico risparmio da parte di Borsa Italiana e non costituisce alcun giudizio o raccomandazione, da parte della stessa, sull'opportunità dell'eventuale investimento descritto.

© Marzo 2014 Borsa Italiana S.p.A. Tutti i diritti sono riservati.